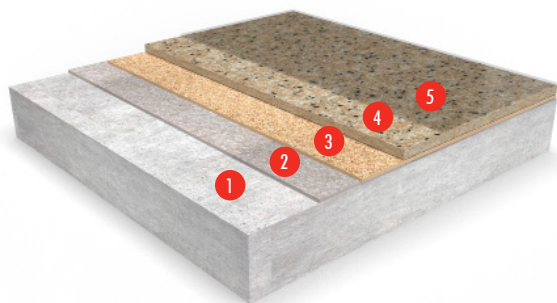


Peran STB Structure

(ca 3 mm)

Et skridsikkert sandbelægning af to-komponent epoxy og polyuretanindfarvet sand.



- 1 Forberedt underlag
- 4 Peran STC Structure med STC filler + indfarvet kvartssand
- 2 Primer
- 5 Peran STC Structure
- 3 Strøsand



Tiltalende:

Dekorativ gulvfinish, der leverer wow-faktoren i ethvert rum



Holdbar:

Fremragende generel slidstyrke, slagfasthed og kemisk resistens på overfladen.



Skridsikker overflade:

Enestående skridsikring i våde miljøer.

REAKTION PÅ BRAND	
EN 13501-1	B _{ff} -s1
SLIDSTYRKE	
EN 13892-5	RWA10
TEMPERATURBESTANDIGHED	
Tåler op til 70 °C (intermitterende) eller 50 °C (kontinuerligt)	
SLAGSTYRKE	
EN ISO 6272	IR10
VEDHÆFTNINGSTYRKE	
EN 13892-8	B2.0 (≥ 2.0 MPa)
VANDGENNEMTRÆNGELIGHED	
Karsten Test	Nil (uigennemtrængelig)
VANDDAMPPERMEABILITET	
ASTM E96:90	1.36 g / m ² / mm / 24 h
SKRIDSIKKERHED*	
EN 13036-4 (typiske værdier for 4-S gummislidder)	Tør >40 lav skridrisiko Våd >40 lav skridrisiko
TRYKSTYRKE	
EN 13892-2	>40 N/mm ²
BØJNINGSTYRKE	
EN 13892-2	15 N/mm ²
TRÆKSTYRKE	
BS 6319-7	10 N/mm ²

HÆRDNING	10 °C	20 °C	30 °C
Let trafik	36 h	24 h	16 h
Fuld belastning	72 h	48 h	36 h
Fuldt gennemhærdet	12 d	7 d	4 d

Tallene ovenfor er typiske egenskaber, opnået i laboratorietests ved 20 °C og 50 % relativ fugtighed.

* Skridsikkerheden kan ændres markant afhængigt af installationsmetode, aktivitet, uhensigtsmæssig vedligeholdelse eller lang tids brug. Kontakt Flowcrete, Tremco CPG Denmark A/S, for rådgivning ved valg af skridsikring, især for overflader under våde forhold.

Specifikationstekst

System	Peran STB Structure
Finish	Blank
Tykkelse	ca 3 mm
Farve	for eksempel Grey 7100
Forarbejde og påføring i henhold til producentens anvisninger.	
Producent	Flowcrete, Tremco CPG Denmark A/S Tel: +46 31 57 00 10

Produkter, der indgår i systemet

Primer	Flowprime eller Hydraseal DPM eller DPM LH, ca 0,30 kg/m ² strøet med kvartssand i størrelse 5 (1,0–1,8 mm) ca 0,5 kg/m ²
Belægning	Peran STC Structure, ca 1,0 kg/m ² + Compact White (STC Filler), ca 1,0 kg/m ² strøet til fuld dækning med indfarvet kvartssand i størrelse 7 (0,7 -1,2 mm), ca 3,5 kg/m ²
Topcoat	Peran STC Structure, ca 0,7 kg/m ²

Detaljerede udlægningsanvisninger kan rekvireres ved henvendelse.

Krav til underlaget

Underlaget (beton/afretningsmasse) skal have en trykstyrke på mindst 25 N/mm² og trækstyrke på mindst 1,5 MPa. Overfladen skal være fri for cementslam, støv og andre urenheder. Overhold tørre-/hærdningstiden for eventuel afretningsmasse. Den maksimalt tilladte relative fugtighed (RF) i underlaget er 93 %. Indtrængende fugt eller grundvandstryk må ikke forekomme. Hvis der mangler fugtmembran, kan Hydraseal DPM eller DPM LH anvendes som primer ved en RF på op til 100 %.

Udlægning og påføring

Installationen skal udføres af en Flowcrete-godkendt entreprenør med et dokumenteret kvalitetssikringssystem. Oplysninger om vores godkendte entreprenører kan fås ved at kontakte vores kundeservice eller ved henvendelse via vores hjemmeside.

Pleje, rengøring og vedligeholdelse

Rengør regelmæssigt med et neutralt rengøringsmiddel, eller med et mildt alkalisk middel ved vanskelige pletter. Detaljerede plejeanvisninger kan downloades på vores hjemmeside.

Bemærk

Alle hærplastsystemer kan gulne over tid på grund af UV-stråling og varme, en proces der ikke kan forudsiges. Forandringen ses tydeligere på meget lyse farver, men påvirker ikke produktets fysiske eller kemiske bestandighed. Vi har dog valgt basisfarver, som minimerer denne effekt. Selv stærkt farvede stoffer (som f.eks. hårfarver og desinfektionsmidler) og blødgørere (fra f.eks. gummidæk) kan forårsage permanent misfarvning på overfladen.

Miljøhensyn

Slutproduktet er sikkert for sundhed og miljø. Systemets høje slidstyrke og fugefri overflade minimerer behovet for vedligeholdelse og rengøring. Sundheds- og miljøaspekterne kontrolleres gennemgående ved fremstilling og påføring, både af Flowcrete-ansatte og af uddannede, erfarne entreprenører.

Vigtige bemærkninger

Flowcretes produkter garanteres mod materiale- og fabriktionsfejl i overensstemmelse med vores standardbetingelser for Garanti samt Salgs- og Leveringsbetingelser. Garantien dækker dog ikke egnethed til et specifikt formål, følgeskader eller andre relaterede skader. Gennemgå garantibetingelserne i detaljer, før produkterne installeres.



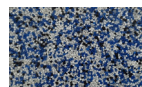
Grey
7100



Grey
7103



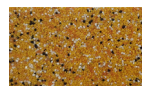
Grey
7110



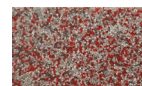
Blue
7230



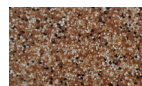
Green
7340



Yellow
7460



Red
7520



Brown
7640

Farverne kan afvige noget fra virkeligheden. Kontakt din salgsrepræsentant eller kundeservice for en retvisende farveprøve eller ved ønske om specialfarve. Information om farvetilpasning er tilgængelig på vores hjemmeside.

Metoder og specifikationer i dette dokument, eller i anden kommunikation fra Flowcrete, Tremco CPG Denmark A/S, er kun vejledende eksempler. De udgør ikke bindende teknisk rådgivning og erstatter ikke professionel konsultation. Flowcrete, Tremco CPG Denmark A/S anbefaler derfor, at kunder altid indhenter uafhængig rådgivning fra kvalificeret fagmand, før der træffes beslutning om udformning, installation eller tekniske foranstaltninger. Systemdatablad skrevet for Flowcrete, Tremco CPG Denmark A/S. [DK/2026/06/08]